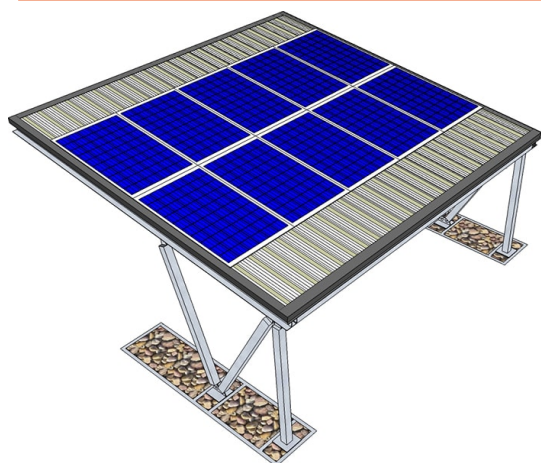




KIT.SOLUTIONS

www.kit.solutions



PENSILINA PHOTOVOLTAIC

IBIS - Pannelli metallici grecati

Elementi di carpenteria metallica zincata, bullonati e saldati con colonne d'appoggio in profilo tubolare disposte a "N" complete di piastra di base, squadrette e accessori vari.

Materiale in qualità S235JR-S275JR-S355JR UNI EN 10025-1/2, bulloneria classe 8.8.

TEMPO DI CONSEGNA: 3 SETTIMANE DA ORDINE EXW

VALIDITÀ PREZZI DA 07-2020 A 12-2020



€ 0,00 IVA ESCLUSA

SPECIFICHE TECNICHE

Dimensioni	15,00x5,00 m
Mq totali	75 m ²
Altezza utile	2,00 m
Passo colonne	5,00 m
Vento	25 m/s
Antisismico	SI
Copertura	Pannelli metallici grecati

Lattonerie

Lattonerie in lamiera zincata e preverniciata, opportunamente sagomata per la formazione di colmi, battiacqua, cantonali, scossaline, mantovane ed ogni altra opera necessaria.

Trattamento

Zincatura a caldo per immersione secondo UNI EN ISO 1461:2009.

Copertura

Manto di copertura in pannelli sandwich costituiti da due lamiere zincate esterne e da uno strato interno di isolamento in schiuma poliuretanica interno (PUR).

Fotovoltaico

Potenza inverter 13,50 Kw. Impianto installato su almeno nr. 3 moduli di

OPTIONAL PRODOTTI

GABBIE DI FONDAZIONE

Gabbia di fondazione composta da elementi di carpenteria metallica saldati tra loro in profilo tubolare rivestita con lamiera di alluminio.

Materiale in qualità S235JR-S275JR-S355JR UNI EN 10025-1/2.

COLONNINA RICARICA VEICOLI ELETTRICI

Colonnina a 2 prese auto elettriche, installata a terra, collegata a rete di distribuzione dell'utente (ottimizzabile con il fotovoltaico), completa di lettore badge per accesso utilizzo, potenza 7kW, 32 A.

ILLUMINAZIONE LED CON SENSORE PRESENZA

Striscia LED di illuminazione abbinata a profilo dissipante di alloggiamento in alluminio. Tensione di alimentazione 24 Vdc.

Completo di rilevatore di presenza uomo.

COLORI STRUTTURA



zincatura

Altri colori secondo disponibilità. I colori qui presentati sono puramente indicativi e possono risultare diversi nella realtà.

COLORI COPERTURA



ral 8017



ral 3009



ral 6005



ral 5010



ral 9006



ral 9002

Altri colori secondo disponibilità. I colori qui presentati sono puramente indicativi e possono risultare diversi nella realtà.