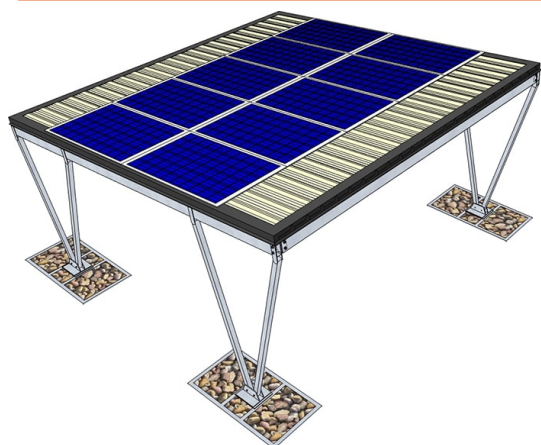




KIT.SOLUTIONS

www.kit.solutions



# AUVENTS PHOTOVOLTAIC

COLIBRI - Panneaux en plaques trapézoïdales

Eléments de charpente métallique galvanisée, boulonnés et soudés avec colonnes de soutien en profil tubulaire mises en forme de « V », équerres, plaques et accessoires divers inclus.

Matériaux en qualité S235JR-S275JR-S355JR UNI EN 10025-1/2, boulonnerie classe 8.8

DÉLAI DE LIVRAISON: 3 SEMAINES À DATER DE LA COMMANDE EXW

PRIX DE VALIDITÉ DE 01-2020 A 12-2020



€ 0,00 TVA EXCLUE

## CARACTÉRISTIQUES TECHNIQUES

Dimensions	5,00x5,00 m
Square Meters	25 m <sup>2</sup>
Useful height	2,00 m
Step columns	5,00 m
Wind	25 m/s
Antiseismic	OUI
Covering	Panneaux en plaques trapézoïdales

### Metal Working

Ferblanteries en tôle galvanisée et prelaquée, façonnée pour la création de bancs, solins, lambrequins, descentes et toutes les oeuvres nécessaires.

### Peinture

Galvanisation à chaud par immersion selon UNI EN ISO 1461:2009

### Covering

Couche de couverture réalisée en panneaux sandwich constitués par deux tôles galvanisées extérieures et par une couche interne d'isolation en mousse expansive polyuréthane (PUR)

### Photovoltaic

Puissance inverter 2,5 Kw. Installation installée sur n. 1 modulo di pensilina.

## PRODUITS EN OPTION

### CAGES POUR LES PIEUX DE FONDATION

Cage pour pieux de fondation composée par des éléments de charpente métallique soudés entre eux en profil tubulaire revêtus avec tôle en aluminium. Matériaux en qualité S235JR-S275JR-S355JR UNI EN 10025-1/2.

### BORNE POUR RECHARGE DE VEHICULES ELECTRIQUES

Borne à 2 prises voitures électriques, mise à terre, connectée au réseau de distribution de l'utilisateur (optimisable au voltaïque), complet de lecteur de badges pour accès et utilisation, puissance 7kW, 32 A.

### ECLAIRAGE LED AVEC CAPTEUR DE PRESENCE

Ruban LED pour éclairage avec un profil de logement en aluminium.

Tension d'alimentation 24 Vdc.

Complet de capteur pour la présence de personnes.

### COTÉS WIRE

Support pour végétation réalisé en câble d'acier complet de tendeurs et accessoires inox.

### COTÉS ECO-BRISE

Éléments réalisées en bois composite en fibres naturelles.

### COTÉ POSTERIEUR WIRE

Support pour végétation réalisé en câble d'acier complet de tendeurs et accessoires inox.

### COTÉ POSTERIEUR ECO-BRISE

Éléments réalisées en bois composite en fibres naturelles.

## COLOR STRUCTURE

galvanisation

Altri colori secondo disponibilità. I colori qui presentati sono puramente indicativi e possono risultare diversi nella realtà.

## COLOR COVERING



Altri colori secondo disponibilità. I colori qui presentati sono puramente indicativi e possono risultare diversi nella realtà.